

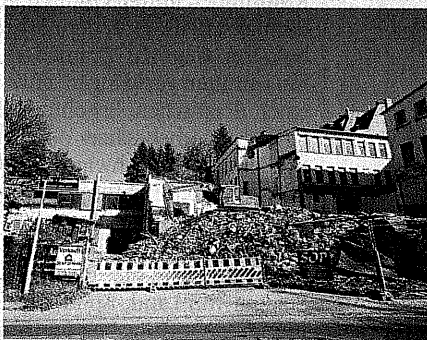
GEWERBEFLÄCHEN-RECYCLING

Etikettendruckerei zieht zur Innenstadt

Der Abriss eines Nebengebäudes an der Kirschbaumer Straße ist der Startschuss, auf den Andreas Dimitsch lange gewartet hat: Der Inhaber der Etikettendruckerei Peri-pack will voraussichtlich Ende November mit seinem Betrieb von der Dültgenstaler Straße in Richtung Stadtmitte umziehen. An der Ecke von Kirschbaumer Straße und Melbeckstraße hat

er eine früher von der Weck-Gruppe genutzte Immobilie erworben. Die 1980 gegründete Etikettendruckerei wird dort mit sieben Mitarbeitern auf fast 800 m² Fläche produzieren. Peri-pack bietet alles vom Blanko-Etikett bis zum fortlaufend nummerierten sechsfarbigem Etikett. Weitere Räume werden vermietet. Der Kauf wurde von Olaf Jansen vermittelt. Die Nachfrage nach Ge-

werbeimmobilien sei im Moment eher ruhig, sagt der Makler. „Auch die Nachfrage nach Büros ist schleppend.“ Das habe auch mit „Zukunftsangst“ und Eurokrise zu tun. Jansen: „Was gesucht wird, das sind neuere Immobilien mit 800 bis 1500 m² Nutzfläche in Gewerbegebieten.“ *flm*



Von der Kirschbaumer Straße aus: Der Abbruch ermöglicht weitere Parkplätze. Foto: privat